

Au milieu des décombres

Chant de la 4e Compagnie du 1er Régiment de Chasseurs Parachutistes (1er RCP)

Attaque du chant pied droit après 1.2.3

Musique : sur l'air du "Kyrie des Gueux"

Tonalité : Ré mineur (D minor)

Note de départ : Ré (D)

Syllabes en gras = pied gauche

♩ = 88

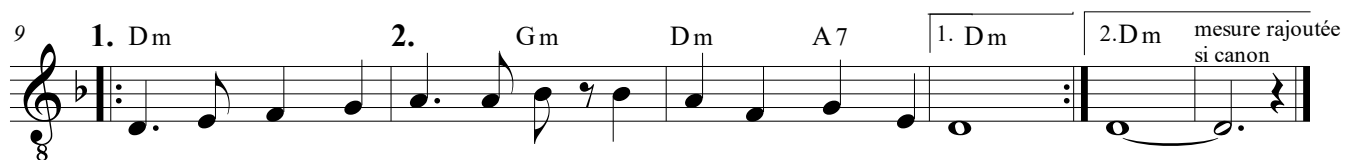


Au **mi - lieu** des dé - **combres** Saint **Mi - chel** a sur -
Nos **a - bris** sont des **ruines** A - **ban - don - nées** des
Qu'im - **por - te** si leur **nombre** Dé - **pas - se** l'in - fi -



gi, Der - rière lui sort de l'ombre, La Com - pa - gnie.
gueux. Mais sur nos pièges de mine, Sau - t'ront les chars.
ni, Au bout de la nuit sombre, Ils au - ront fui.

Refrain



En a - vant vers l'en - ne - mi, Qua - tri - ème Com - pa - gnie. gnie. ____

Le refrain ("En avant vers ..."), peut se chanter en canon (chiffres 1 et 2), auquel cas, il faut que la 1ère voix tienne deux fois plus longtemps la dernière note, lors de la deuxième reprise.