

Eugénie

Attaque du chant après 1.2

Chant inadapté au pas cadencé

Tonalité : Si bémol majeur (Bb major)

Note de départ : Fa (F)

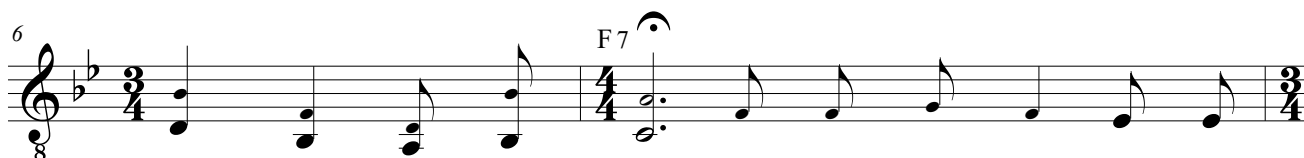
♩ = 76 - 80



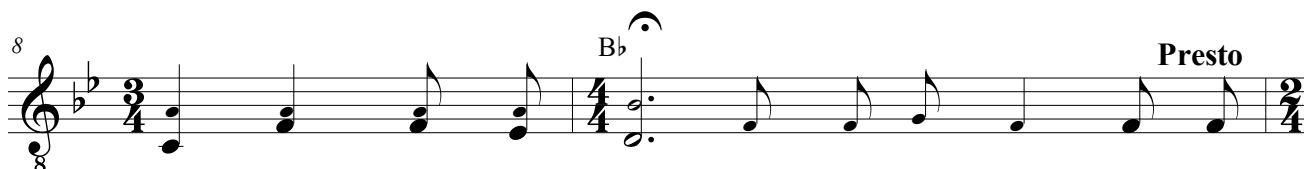
Eu - gé - nie les larmes aux yeux, (les larmes aux yeux), Nous ve -
(Ce n'est) pas com - mode du tout, (com - mode du tout), Que de



nons te dire a - dieu, (te dire a - dieu), Nous par -
pen - ser à l'a - mour, (oui à l'a - mour), Sur - tout



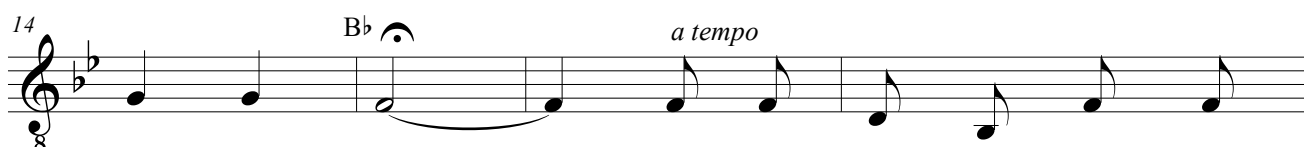
tons de bon ma - tin, (de bon ma - tin), Par un
quand il fait grand vent, (qu'il fait grand vent) Par des -



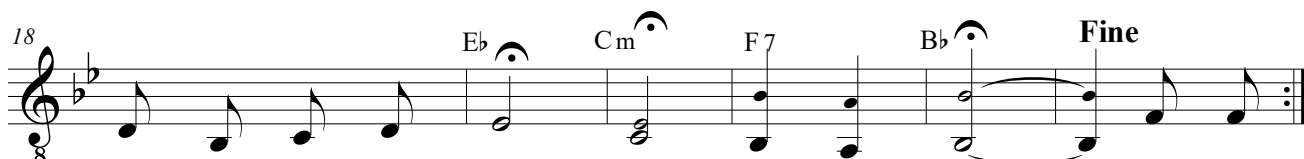
ciel des plus se - reins. (des plus se - reins). Nous par -
sus l'gail - lard d'a - vant. (l'gail - lard d'a - vant).



tons pour le Me - xi - que, Nous par - tons la



voile au vent, A - dieu donc belle Eu - gé -



ni - e, Nous re - vien - drons dans un an. Ce n'est