

Les Paras

En tenue camouflée

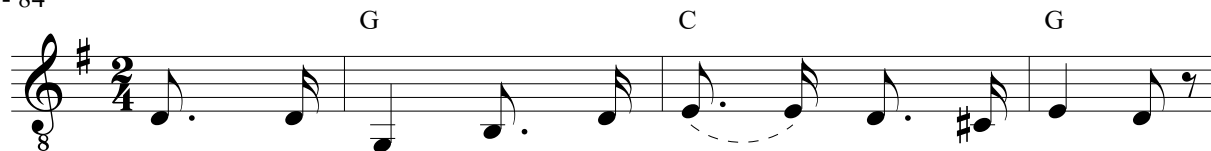
Attaque du chant pied droit après 1.2.3

Tonalité : Sol majeur (G major)

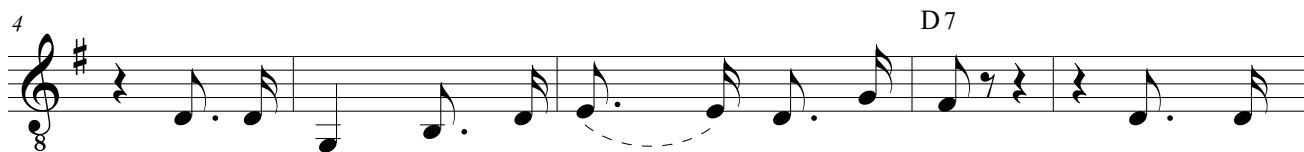
Note de départ : Ré (D)

Syllabe en gras = pied gauche

♩ = 70 - 84



En te - nue ca - mou - flée ou vert o - li - ve,
Jeune Pa - ra, le bé - ret que tu por - tes,
L'en - ne - mi s'a - vance à la ba - tail - le



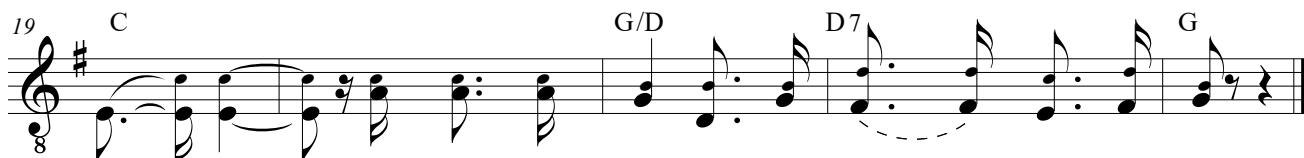
Les pa - ras res - te - ront les pa - ras. Car tou -
Est le pré - sent du sang de tes aî - nés, Et chaque
En a - vant pa - ra - chu - tistes au com - bat. Le plus



jours ils con - ser - v'ront leur de - vise, A - van - cer ou mou -
fois que tu pas - se - ras la porte, Sois fier de toi, de ceux
brave au ba - roud comme tou - jours, C'est bien sûr le Pre -



rir au com - bat. Car tou - jours ils con - ser - v'ront leur de -
qui t'ont pré - cé - dé. Et chaque fois que tu pas - se - ras la
mier R - PI - Ma ! Le plus brave au ba - roud comme tou -



vi - se, A - van - cer ou mou - rir au com - bat.
por - te, Sois fier de toi, de ceux qui t'ont pré - cé - dé.
jours C'est bien sûr le Pre - mier R - PI - Ma !