

Chant de la Compagnie Portée

3e Régiment de Parachutistes Coloniaux (3e RPC)

Attaque du chant pied gauche après 1.2.3.4

Tonalité : La bémol Majeur (Ab major)

Note de départ : Mi bémol (Eb)

Syllabes en gras = pied gauche

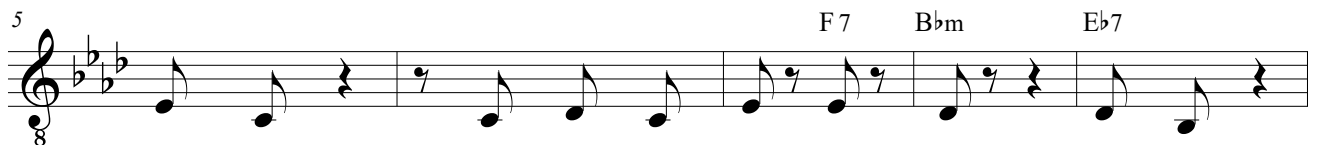
Musique : air de la Marche du Colonel Bogey

du film "le Pont de la rivière Kwaï" (1958)

♩ = 104 - 112



Là - bas, 2 1 t'en sou - viens - tu mon **gars ?** 2
De - main, 2 1 tu y se - ras mon **gars** 2
Sais - tu, 2 1 si tu re - viens mon **gars ?** 2



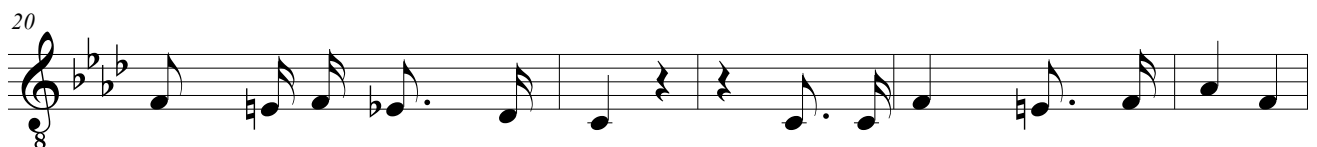
Là - bas, 2 1 loin du foy - er, là - bas, 2 **Pei - nant** 2
De - main, 2 1 nous sau - te - rons là - bas, 2 **Là - bas,** 2
Sais - tu, 2 1 que ceux qui sont là - bas, 2 **Au** loin, 2



1 dans la ri - zière, 2 1 L'al - lu - re fière nous chan-tions tout
1 plein d'in-sou-cian-ce, 2 1 La bon-ne chan-ce tou - jours te gui-
1 sous une cou-po - le, 2 1 Une au - ré - o - le tou - jours les veil-



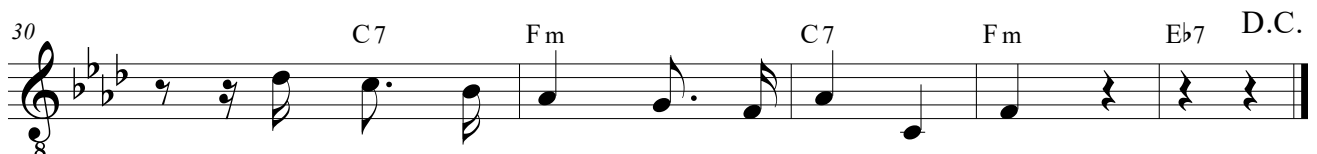
bas (la, la, la, la, la, la, la, la) 2 1 Pa - ra de - bout, ac-
d'ra. (la, la, la, la, la, la, la, la) Terminer le chant en reprenant un couplet sifflé
l'ra. (la, la, la, la, la, la, la, la) en essayant de conclure dans la tonalité



croche et a - vance d'un pas, 2 1 L'air te fouette et com - me na -



guère, (2) 1 Tu sais que tous dans un même hour - ra, 2



1 Nous fran - chi - rons cette sa - crée por - tière. 2 1 2