

Frederi

Attaque du chant pied droit après 1.2.3

Tonalité : Do majeur (C major)

Note de départ : Sol (G)

Syllabes en gras = pied gauche

♩ = 96

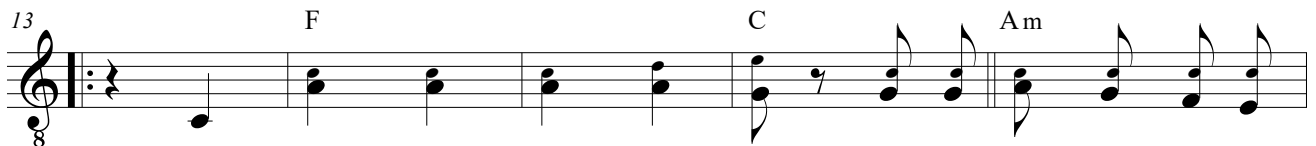
Traditionnel corse



Trois **jo** - lies de - moi - sel - les, ô Fre - de - ri ! 2
1 La **plus** jeu - ne d'entre el - les, ô Fre - de - ri ! 2
1 Qu'a - **vez** - vous **donc** la **bel** - le, ô Fre - de - ri ! 2
1 Mon **an** - neu d'or, dit - el - le, ô Fre - de - ri ! 2
1 Pleu - rez pas tant la **bel** - le, ô Fre - de - ri ! 2



1 Trois **jo** - lies de - moi - sel - les, ô Fre - de - ri ! 2
1 La **plus** jeu - ne d'entre el - les, ô Fre - de - ri ! 2
1 Qu'a - **vez** - vous **donc** la **bel** - le, ô Fre - de - ri ! 2
1 Mon **an** - neu d'or, dit - el - le, ô Fre - de - ri ! 2
1 Pleu - rez pas tant la **bel** - le, ô Fre - de - ri ! 2



1 S'en al - laient **pro** - me - ner, Sur la **ber** - ge, sur la
1 Sur la **ber** - ge pleu - rait,
1 Qu'a - **vez** - vous à pleu - rer ?
1 Dans la mer est tom - bé,
1 On va le re - trou - ver,



18 bar-que sur la - quelle on ne sait pas, Fre - de - ri ! 2 Lon la 2