

# Les Partisans blancs

Attaque du chant pied droit après 1.2.3

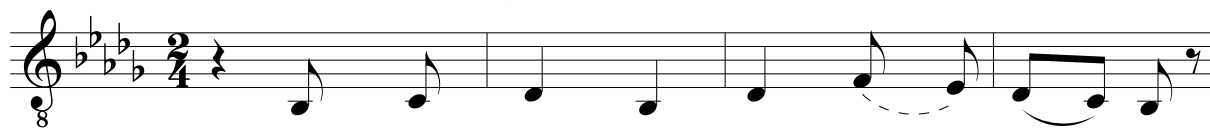
Tonalité : Si bémol mineur (Bb minor)

Note de départ : Si bémol (Bb)

Syllabes en gras = pied gauche

♩ = 88 - 96

Bbm



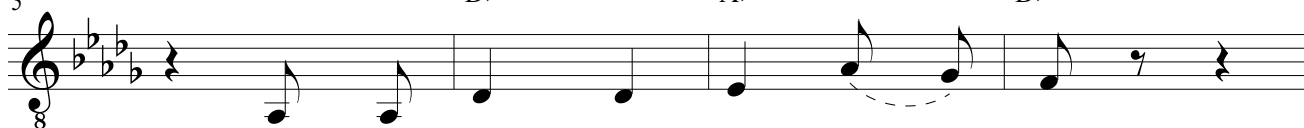
1 Dans le **froid** et la fa - **mi** - ne,  
 1 Sa - brant **les** trou - **pes** bol - ché - vi - ques,  
 1 C'est pour la sain - te Rus - **si** - e,  
 1 Vo - tre **gloire** est im - mor - tel - le,  
 1 Souf - fle le vent, **sif** - flent les **bal** - les,

5

Db

Ab

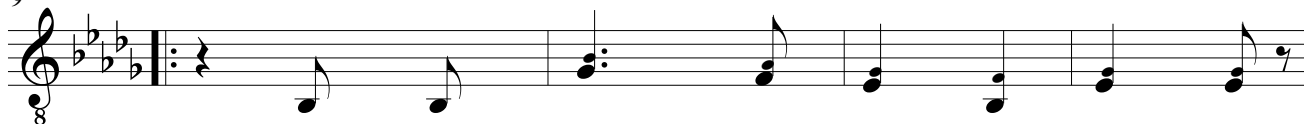
Db



1 Par les **viles** et par les — **champs**, 2  
 1 Et ral - **li** - ant **les** A - ta - **mans**, 2  
 1 Pour la **vieil** - le tra - di - **tion**, 2  
 1 Vo - lon - **taires** et of - fi - ciers **Blancs** 2  
 1 Gron - de le son du ca - **non**, 2

9

Gb



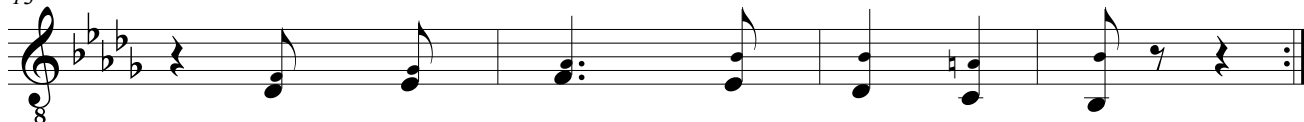
1 A l'ap - **pel** de De - ni - ki - ne,  
 1 Dans leurs **cam** - pa - **gnes** é - pi - ques  
 1 Pour la **gloire** et la Pa - tri - e,  
 1 Et votre a - go - **nie** cru - el - le,  
 1 Seuls de - **bout** dans **les** ra - fa - les,

13

Db

F

Bbm



1 Mar - chaient **les** Par - ti - sans **Blancs** 2  
 1 Ils tra - **quaient** Trotz - ky trem - **blant**. 2  
 1 Que lut - **taient** ces **ba** - tail - **lons**. 2  
 1 La hon - te de l'Oc - ci - **dent**. 2  
 1 Se tien - **nent** les **ba** - tail - **lons**. 2